

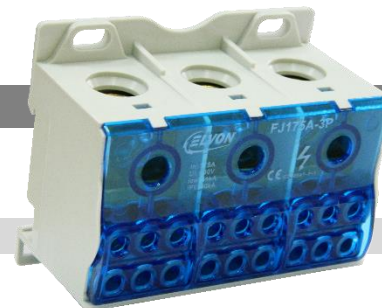


DISTRIBUITOARE

(standard: IEC 60947-7-1, IEC 60947-1)

UTILIZARE

- Blocurile de distribuție cu unul, doi sau patru poli, monofazate sau trifazate, care fac parte din gama de produse de distribuție de joasă tensiune Elvon, prezintă un design îmbunătățit, cu bare rezistente care conferă o fiabilitate ridicată. Blocurile de distribuție sunt confecționate din materiale electroizolante ignifuge.
- Designul convenabil facilitează examinarea vizuală a cablurilor și confirmarea conectării.
- Blocurile de distribuție sunt dotate cu bare din aliaj de cupru, componente din plastic întărite și borne cu capete largi care asigură o conexiune sigură.



CARACTERISTICI

- Conectare facilă: intrarea este separată de ieșiri.
- Acces la conexiuni pe ambele laturi.
- Este posibilă examinarea vizuală a cablajului și confirmarea conectării.
- Barele rezistente asigură siguranța în funcționare.
- Asamblare mecanică durabilă.
- Grad de protecție IP10 și capac de protecție.
- Grad mare de ocupare.
- Fixare ușoară: înclchetare pe șina DIN sau montare în panou cu ajutorul șuruburilor.

INSTRUCȚIUNI DE MONTAJ

- Distribuitorii se montează cu ușurință pe șina DIN, prin înclchetare.
- Pentru fixarea distribuitorilor pe contrapanou se vor utiliza organe de asamblare șurub și piuliță.
- Pentru asigurarea unei conexiuni corecte, se introduc capetele dezizolate ale conductoarelor, conform specificațiilor tehnice, în locașurile corespondente destinației fiecărui conductor în parte și se vor strânge ferm șuruburile la cuplul indicat în tabel.



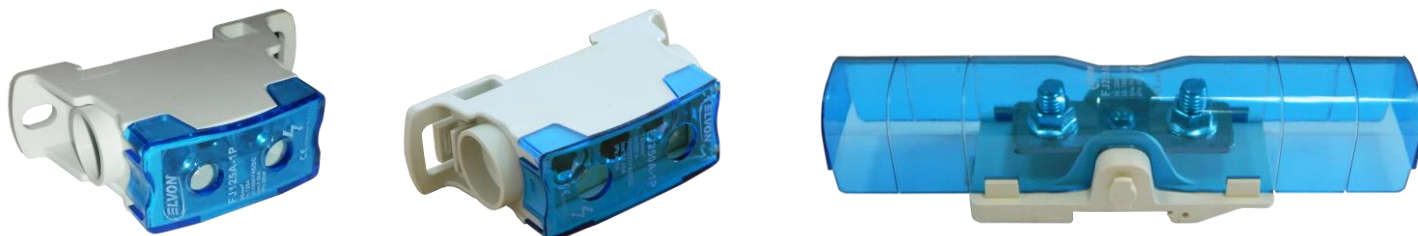
PARAMETRII TEHNICI

distribuitoare 1P

Model	FJ80A		FJ125A		FJ160A		FJ250A		
Cod Elvon	42701		42702		42703		42704		
Poli	1P		1P		1P		1P		
Curent (Ie): A	80		125		160		250		
Tensiune nominală de izolație (Ui): V	1000AC/DC		1000AC/DC		1000AC/DC		1000AC/DC		
Nr. conductori (intrare+ieșire)	1 IN 6 OUT		1 IN 7 OUT		1 IN 7 OUT		1 IN 11 OUT		
Conductori intrare (mm ²)	1 × 6 - 16		1 × 10 - 35		1 × 10 - 70		1 × 35 - 120		
Cuplu strângere intrare: Nm	3,5		8,5		8,5		19		
Conductori ieșire (mm ²)	4 × 2,5 - 6	2 × 2,5 - 16	6 × 2,5 - 16	1 × 6 - 16	6 × 2,5 - 16	1 × 6 - 16	2 × 6 - 35	5 × 2,5 - 16	4 × 2,5 - 10
Cuplu strângere ieșire: Nm	1,2	3,5	3,5	3,5	3,5	3,5	4,4	2,7	2,7
Dimensiuni (mm)	69x46x30		77x46x30		77x46x29		96x50x49		



Model	FJ400A			FJ125A-1P	FJ250A-1P	FJ250AL
Cod Elvon	42705			42720	42721	42725
Poli	1P			1P	1P	1P
Curent (Ie): A	400			125	250	250
Tensiune nominală de izolație (Ui): V	1000AC/DC			1000AC/DC	1000AC/DC	690AC/DC
Nr. conductori (intrare+ieșire)	1 IN 11 OUT			1 IN 1 OUT	1 IN 1 OUT	1 IN 1 OUT
Conductori intrare (mm ²)	1 × 95 - 185			1 × 10 - 35	1 × 35 - 120	1 × 10 - 120
Cuplu strângere intrare: Nm	25			8,5	19	19
Conductori ieșire (mm ²)	2 × 6 - 35	5 × 2,5 - 16	4 × 2,5 - 10	1 × 10 - 35	1 × 35 - 120	1 × 10 - 120
Cuplu strângere ieșire: Nm	4,4	2,7	2,7	8,5	19	19
Dimensiuni (mm)	96x50x49			73,7x42,3x20,2	99,1x49,4x31,5	205,7x50x52,3





PARAMETRII TEHNICI

distribuitoare 2P

Model	FJ-207/100B		FJ-215/100B		FJ-215/125B	
Cod Elvon	42711		42712		42717	
Poli	2P		2P		2P	
Curent (Ie): A	100		100		125	
Tensiune nominală de izolație (Ui): V	500AC/DC		500AC/DC		690AC/Dc	
Nr. conductori (intrare+ieșire)	2 × (1 IN 6 OUT)		2 × (2 IN 13 OUT)		2 × (1 IN 14 OUT)	
Conductori intrare (mm ²)	1 × 10 - 25		2 × 10 - 25		1 × 10 - 35	
Cuplu strângere intrare: Nm	3		3		7	
Conductori ieșire (mm ²)	rigid: 3 × 1,5 - 4	flexibil: 3 × 0,75 - 4	rigid: 6 × 1,5 - 4, 7 × 2,5-6	flexibil: 6 × 0,75 - 4, 7 × 1,5-6	rigid: 11 × 2,5 - 6, 3 × 10-25	flexibil: 11 × 1,5 - 6, 3 × 6-16
Cuplu strângere ieșire: Nm	1,5	3	1,5	3	3	3
Dimensiuni (mm)	50x50x64		50x50x130		50x50x162	



PARAMETRII TEHNICI

distribuitoare 3P

Model	FJ125A-3P		FJ175A-3P
Cod Elvon	42707		42708
Poli	3P		3P
Curent (Ie): A	125		175
Tensiune nominală de izolație (Ui): V	1000AC/DC		1000AC/DC
Nr. conductori (intrare+ieșire)	3P+N IN 12/19 OUT		3 IN 18 OUT
Conductori intrare (mm ²)	3P+N × 6 - 35		3 × 16 - 70
Cuplu strângere intrare: Nm	8,5		8,5
Conductori ieșire (mm ²)	12 (6L+6N) × 4 - 16	19(15L+4N) × 1,5 - 6	18 × 2,5 - 16
Cuplu strângere ieșire: Nm	2,7	1,2	3,5
Dimensiuni (mm)	74x51x98,5		71x45x81,5





PARAMETRII TEHNICI

distribuitoare 4P

Model	FJ-407/100B		FJ-411/100B		FJ-415/100B	
Cod Elvon	42731		42732		42733	
Poli	4P		4P		4P	
Curent (Ie): A	100		100		100	
Tensiune nominală de izolație (Ui): V	500AC/DC		500AC/DC		500AC/DC	
Nr. conductori (intrare+ieșire)	4 × (1 IN 6 OUT)		4 × (2 IN 9 OUT)		4 × (2 IN 13 OUT)	
Conductori intrare (mm ²)	1 × 10 - 25		2 × 10 - 25		2 × 10 - 25	
Cuplu strângere intrare: Nm	3		3		3	
Conductori ieșire (mm ²)	rigid:	flexibil:	rigid:	flexibil:	rigid:	flexibil:
	3 × 1,5 - 4, 3 × 2,5-6	3 × 0,75 - 4, 3 × 1,5-6	4 × 1,5 - 4, 5 × 2,5-6	4 × 0,75 - 4, 5 × 1,5-6	6 × 1,5 - 4, 7 × 2,5-6	6 × 0,75 - 4, 7 × 1,5-6
Cuplu strângere ieșire: Nm	1,5	3	1,5	3	1,5	3
Dimensiuni (mm)	90x50x45		90x50x100		90x50x130	



Model	FJ-411/125B		FJ-412/160B	
Cod Elvon	42737		42742	
Poli	4P		4P	
Curent (Ie): A	125		160	
Tensiune nominală de izolație (Ui): V	690AC/DC		690AC/DC	
Nr. conductori (intrare+ieșire)	4 × (1 IN 10 OUT)		4 × (1 IN 11 OUT)	
Conductori intrare (mm ²)	rigid:	flexibil:	1 × 10 - 50	
	1 × 10 - 35	1 × 10 - 16		
Cuplu strângere intrare: Nm	7		10	
Conductori ieșire (mm ²)	rigid:	flexibil:	rigid:	flexibil:
	3 × 10 - 25, 7 × 2,5-6	3 × 6 - 16, 7 × 1,5-6	3 × 10 - 35, 7 × 2,5-16, 1 × 2,5-6	3 × 10 - 25, 7 × 1,5-16, 1 × 1,5-6
Cuplu strângere ieșire: Nm	3		3	
Dimensiuni (mm)	90x50x147		90x50x175	

