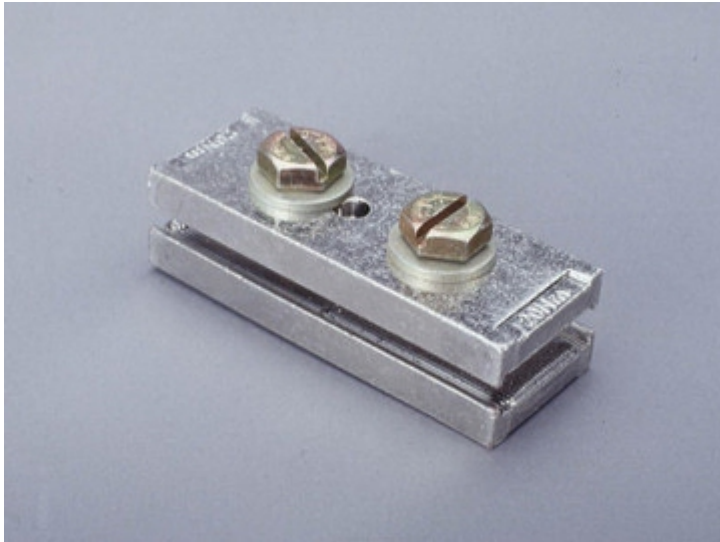


Schienen-Längsverbinding 630 A (01 141)



Beschreibung

Artikel

Art.-Nr.: 01 141

Schienen-Längsverbinding 630 A

95 mm

für Sammelschienen 20, 25, 30 x 5, 10

System

60Classic

Produktgruppe 07

Untergruppe 33

VE 3

EAN 4021267011413

Katalogseite 2015 : 2/10

eCl@ss 6.1 27400606
eCl@ss 7.1 27400606
ETIM 4.0 EC000713
ETIM 5.0 EC000713

Zulassungen

Standards

IEC 61439-1:2011

Approbationen

UL, Germanischer Lloyd



for UL feeder circuits >250V

Typnummer: LV30-L

UL file: E123577, UL category (for USA): NMTR <http://www.ul.com>

UL file: E123577, UL category (for Canada): NMTR7 <http://www.ul.com>

CCC Zulassung: nicht zertifizierungspflichtig

Produktdaten

Elektrische Werte

Bemessungsspannung (IEC) AC: 690
V

Leistungsabgabe:

Bei einer praxisüblichen Belastung von 80% des Bemessungsstromes ergibt sich eine Leistungsabgabe von 0,8 W.

(Bei Betrieb mit dem Bemessungsstrom beträgt die Leistungsabgabe 1,3 W.)

Strombelastbarkeit (IEC) max.: 630 A

max. zulässige Spannung (IEC) AC: 1000
V

max. zulässige Spannung (IEC) DC: 1000
V

Bemessungsstoßstromfestigkeit I_{pk} : 56,3 kA

SCCR: 25 kA

Mechanische Werte

B x H x T: 95 x 37 x 25

Gewicht: 54,4 kg/100

für 20, 25, 30 x 5, 10

Sammelschienen:

2 Klemmschraube M10

Anzugsdrehmoment 20 Nm

zulässiger Schienenversatz: 5

zul. Abstand zwischen den Systemen: 50 - 60 mm

Werkstoffeigenschaften

Schrauben: Sechskant-Schraube M10, Schlüsselweite 17

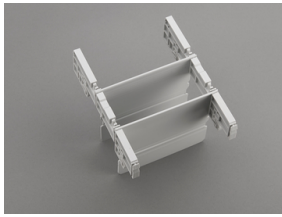
Klemmenkörper: Kupfer, verzinkt

Klemmkörper : Cu-Profil, vernickelt, zur Überbrückung des Systemabstandes Schrauben :
Sechskantschrauben M10 mit Schlitz, verzinkt, chromitiert

Hinweise

Max. zulässiger Schienenversatz 5 mm, für eine 3-polige Verbindung werden 3 Stück benötigt.

Zubehör



01 361

UL-Trennstegeset, 3-polig

für Längsverbindung 01 141, 01 145, 01 274

145 mm