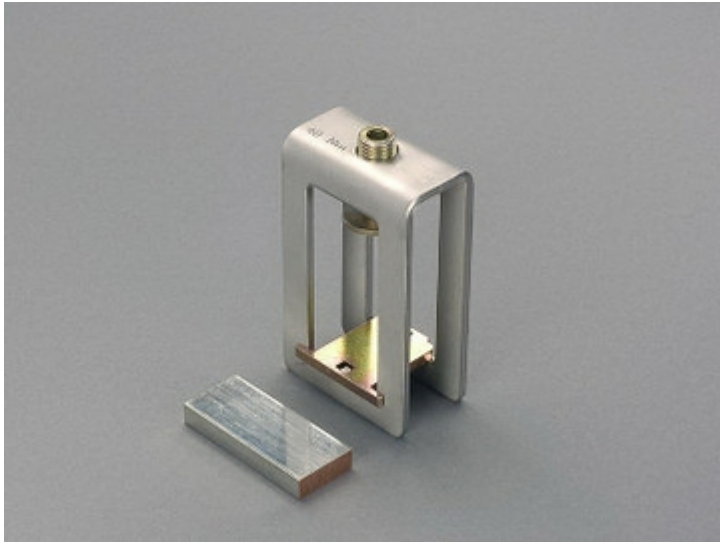


Profilklemme (01 185)



Beschreibung

Artikel

Art.-Nr.: 01 185

CRITO[®]

Profilklemme

320 - 800 mm²

Klemmraum 41 x 20-42

für Sammelschienen Doppel-T-Profil

System

60Classic

185mm-System

Zentraleinspeisung

Produktgruppe 07

Untergruppe 30

VE 3

EAN 4021267011857

Produktvorteile

es können auch massive Flachsienen aus Kupfer geklemmt werden, wenn sie nicht unter mechanischer Spannung stehen

Katalogseite 2015 : 2/9, 5/1

eCl@ss 6.1 27141146

eCl@ss 7.1 27141146

ETIM 4.0 EC000001

ETIM 5.0 EC000001

Zulassungen

Standards

IEC 61439-1:2011

Approbationen

CSA, UL, Germanischer Lloyd



Typnummer: H41.2

UL file: E123577, UL category (for USA): NMTR2 <http://www.ul.com>

UL file: E123577, UL category (for Canada): NMTR8 <http://www.ul.com>

CSA file: 110285, CSA class: 3211-37 <http://directories.csa-international.org>

CCC Zulassung: nicht zertifizierungspflichtig

Produktdaten

Elektrische Werte

Bemessungsstrom (IEC): 1.600 A

Bemessungsspannung (IEC) AC: 690 V

Bemessungsstrom (UL): 1.400 A

Bemessungsspannung (UL) AC: 600 V

Strombelastbarkeit bei Seiteneinspeisung: 1.600 A

Strombelastbarkeit bei Mitteneinspeisung: 1.600 A

max. zulässige Spannung (IEC) AC: 800
V
max. zulässige Spannung (IEC) DC: 800
V

Bemessungsstoßstromfestigkeit I_{pk} : 81,9 kA
Bemessungskurzzeitstromfestigkeit I_{CW} : 38,7kA / 1s

Mechanische Werte

B x H x T: 72 x 45 x 118
Gewicht: 67 kg/100
für Doppel-T-Profil
Sammelschienen:

Um die geforderte Luftstrecke nach UL508a einzuhalten, muss eine geeignete Abschottung verwendet werden.

Klemmstellen

Klemmraum 41 x 20-42
1 Klemmschraube M12

Werkstoffeigenschaften

Anschlusschrauben: Gewindestift M16, Inbus Gr. 8

Klemmenkörper aus Edelstahl

Hinweise

Für eine 3-polige Verbindung werden 3 Klemmen benötigt. Bei Parallelanschluss von lamellierten Kupferschienen Distanzstücke zwischenlegen.

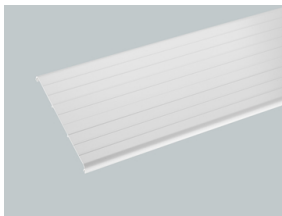
Zubehör



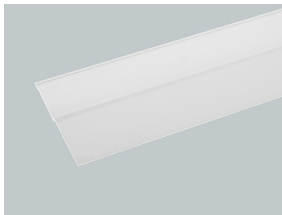
01 539
Abdeckkappe, 3-polig
180 mm breit
180 x 200 x 90



01 540
Abdeckkappe, 3-polig
250 mm breit
250 x 200 x 90



01 554
Abdeckprofil, für 3-polige Systeme
frontal, 1,1m lang, für Halterung 01 136
3 x 190 x 1100



01 555
Abdeckprofil
oben / unten, 1,1m lang für Halterungen 01 136 und 01 137
3 x 118 x 1100