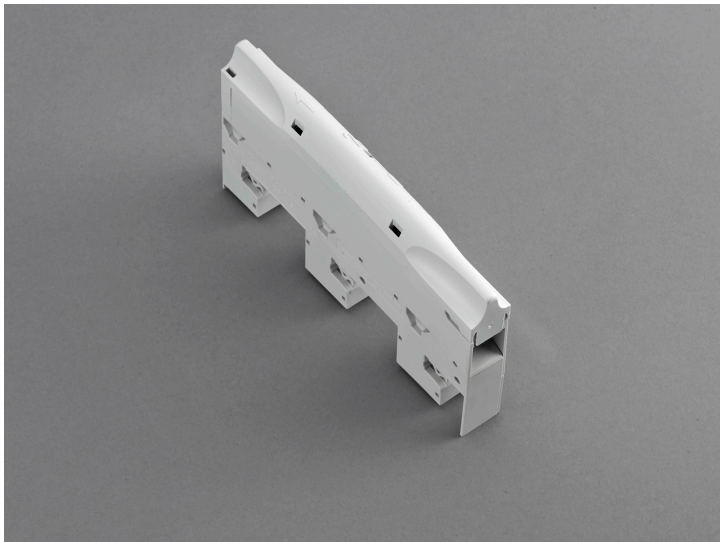


Anschlussmodul (01562)



Das Foto kann einen ähnlichen Artikel anzeigen.

Beschreibung

Art.-Nr.: **01562000A**

CRITO[®] 30Compact

Anschlussmodul

mit integrierten Federzugklemmen 1,5 - 16 mm², AWG 14 - 6

3-polig

für Sammelschienen 12 x 5, 10

System

30Compact 3P

Produktgruppe 07

Untergruppe 40

VE 6

EAN 4021267015626

Katalogseite 2020 : 2.2

ECLASS 6.1 27141146
ECLASS 7.1 27141146
ETIM 4.0 EC000001
ETIM 5.0 EC000001

Zulassungen

Standards

IEC 61439-1:2011
IEC 60999-1:1999
IEC 60999-2:2003
UL 508

Approbationen

UL, EAC



for UL feeder circuits >250V

Typnummer: M16C-L
EAC Typ: TE-M

UL file: E123577, UL category (for USA): NMTR <http://www.ul.com>
UL file: E123577, UL category (for Canada): NMTR7 <http://www.ul.com>
CCC Zulassung: nicht zertifizierungspflichtig

Technische Daten

Angaben IEC

Standards

IEC 61439-1:2011
IEC 60999-1:1999
IEC 60999-2:2003

Elektrische Werte IEC

Bemessungsstrom (IEC): 63 A
Bemessungsspannung (IEC) AC: 690 V

Bemessungsisolationsspannung U_i AC: 800 V

Die Isolationseigenschaften des Artikels werden durch die Einbaubedingungen bestimmt.

Bemessungsstoßstromfestigkeit I_{pk} max.: 10 kA

Bemessungskurzzeitstromfestigkeit I_{cw} (0,5 s) max.: 3 kA

Verlustleistungsabgabe des Artikels:

Bei einer praxisüblichen Belastung von 80 % ergibt sich eine Leistungsabgabe von 0.0 W.

(Bei voller Belastung beträgt die Leistungsabgabe 0.0 W.)

zusätzliche Daten IEC

Die nachfolgenden Werte sind durch Prüfungen unter bestimmten Bedingungen nachgewiesen. Für die konkrete Planung der Anlage sind die jeweiligen Bedingungen bei Wöhner zu erfragen.

max. zulässige Spannung (IEC) AC: 800 V

max. zulässige Spannung (IEC) DC: 800 V

Strombelastbarkeit (IEC) max.: 80 A

Angaben UL

Standards

UL 508

for UL feeder circuits >250V

suitable for field-installed conductors

Elektrische Werte UL

Bemessungsstrom (UL): 48 A

Bemessungsspannung (UL) AC: 600 V

Bemessungsfrequenz (UL): 50 / 60 Hz

SCCR unprotected max.: 5 kA

3 cycles (without OPD) @ 600 V AC

SCCR protected max.: 50 kA

SCCR: 50 kA with JDDZ fuse Class J 60 A / 600 V AC

35 kA with any DIVQ/7 circuit breaker 60 A / 480 V AC

Mechanische Werte

B x H x T: 20 x 160 x 91
Gewicht: 16.0 kg/100
Poligkeit: 3-polig
für Sammelschienen: 12 x 5, 10

Klemmstellen

Querschnitt min.: 1.5 mm²
Querschnitt max.: 16 mm²
Nicht geeignet für Aluminiumleiter !

für Leitungen nach IEC :

Cu 1,5 - 16 mm²

Rundleiter eindräftig oder mehrdräftig, feindräftig, direkt oder mit Aderendhülse

für Leitungen nach UL :

Cu AWG 14 - 6

Class B (UL486E)