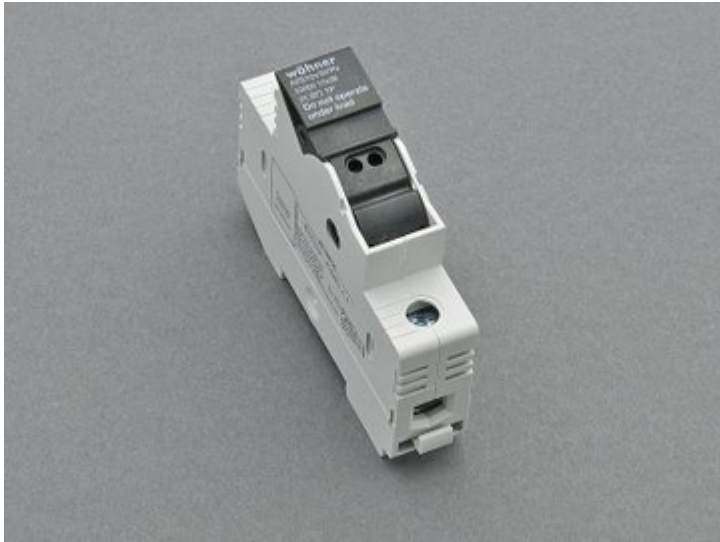


## Halter für zylindrische Sicherungen (31 971)



### Beschreibung

#### Artikel

Art.-Nr.: 31 971

AMBUS<sup>®</sup> Panel

Halter für zylindrische Sicherungen

10 x 38 / 1P

30 A / 1000 V DC

#### System

DIN-Schiene

Produktgruppe 17

Untergruppe 06

VE 12

EAN 4021267319717

#### Produktvorteile

großer Klemmbereich

Aufnahme für Bezeichnungsschild

Katalogseite 2015 : 6/1

eCl@ss 6.1 27142190

eCl@ss 7.1 27142190

ETIM 4.0 EC002705

ETIM 5.0 EC002705

## Zulassungen

### Standards

IEC 60269-1:2006 + A1:2009 + A2:2014

IEC 60269-2:2013

### Approbationen

IEC (CB), CSA, UL, CCC



for UL feeder circuits >250V

Typnummer: AES10x38/PV

UL file: E342576, UL category (for USA): IZMR <http://www.ul.com>

CSA file: 110285, CSA class: 6225-01 <http://directories.csa-international.org>

CCC Zertifikat: 2013010308601276

## Produktdaten

### Elektrische Werte

Bemessungsstrom (IEC): 30 A

Bemessungsspannung (IEC) DC: 1000  
V

Bemessungsstrom (UL): 30 A

Bemessungsspannung (UL) DC: 1000  
V

Leistungsabgabe:

Bei einer praxisüblichen Belastung von 80% des Bemessungsstromes ergibt sich eine Leistungsabgabe von 0,2 W.

(Bei Betrieb mit dem Bemessungsstrom beträgt die Leistungsabgabe 0,3 W.)

Bemessungsisolationsspannung  $U_i$  (DC): 1000  
V  
Bemessungsstossspannung  $U_{imp}$ : 6 kV  
max. zulässige Spannung (IEC) DC: 1000  
V

Bed. Bem.-kurzschlussstrom mit Sicherungen: 20 kA / 1000V  
ermittelt mit Sicherungen der Betriebsklasse: gPV

SCCR: 33 kA

für Sicherungseinsätze nach IEC 60269-6 mit Verlustleistungen bis max. 4 W  
die Verwendung von Sicherungen mit versilberten Kappen wird empfohlen

### **Mechanische Werte**

B x H x T: 18 x 81 x 58  
Gewicht: 5,2 kg/100  
Poligkeit: 1-polig

Schutzart: IP20

### **Klemmstellen**

für Anwendungen nach IEC / EN :

1 Leiter :

Cu 0,75 - 25 mm<sup>2</sup>

2 Leiter (gleichen Querschnittes) :

Cu 0,75 - 10 mm<sup>2</sup>

alle Leiter feindrätig, direkt geklemmt oder mit Aderendhülse

(feindrätig + Aderendhülse eventuell nicht mit maximalen Querschnitt möglich)

Md 2,0 - 2,5 Nm / 18 - 22 lb.in.

für Anwendungen nach UL / CSA :

nur Cu-Leitungen nach UL 486E

1 Leiter :

AWG 18 - AWG 8, Class B, Md 2,0 - 2,5 Nm / 18 - 22 lb.in.

AWG 6 - AWG 4, Class C, Md 2,5 - 3,0 Nm / 22 - 26 lb.in.

2 Leiter (gleichen Querschnittes):

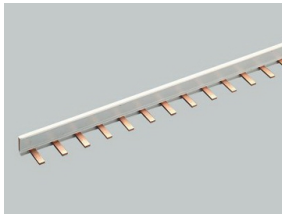
AWG 18 - AWG 8, Class B, Md 2,0 - 2,5 Nm / 18 - 22 lb.in.

AWG 6, Class C, Md 2,0 - 2,5 Nm / 18 - 22 lb.in.

## Werkstoffeigenschaften

- Basiskörper: temperaturbeständig bis 125°C,  
selbstverlöschend nach UL 94,  
Kriechstromfestigkeit CTI 600,  
halogenfrei
- Sicherungsträger: temperaturbeständig bis 140°C,  
selbstverlöschend nach UL 94,  
Kriechstromfestigkeit CTI 200,  
halogenfrei
- Anschlussschrauben: Schraube +/- (PZ2), verzinkt, chromitiert

## Zubehör



**31 101**  
Kammschiene 1-polig, isoliert, Steg  
80 A, Teilung 18 mm, 1 m lang  
16 mm<sup>2</sup>



**31 103**  
Anschlussklemme, seitlicher Anschluss  
für Kammschiene 31 101 und 31 102  
6 - 25 mm<sup>2</sup>



**31 157**  
Anschlussklemme, frontaler Anschluss  
für Kammschiene 31 101 und 31 102  
6 - 25 mm<sup>2</sup>



**31 544**  
Zylindr. Sicherungseinsatz 10 A  
1000 V, Typ gPV  
10 x 38



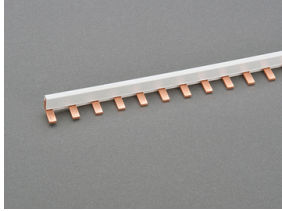
**31 545**  
Zylindr. Sicherungseinsatz 12 A  
1000 V, Typ gPV  
10 x 38



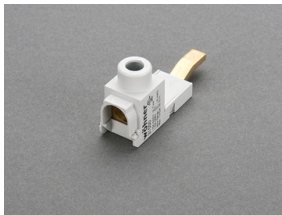
**31 546**  
Zylindr. Sicherungseinsatz 16 A  
1000 V, Typ gPV  
10 x 38



**31 547**  
Zylindr. Sicherungseinsatz 20 A  
1000 V, Typ gPV  
10 x 38



**31 548**  
Kammschiene, 1-polig, isoliert, Steg  
100 A, Teilung 18 mm, 1 m lang  
25 mm<sup>2</sup>



**31 550**  
Anschlussklemme, frontaler Anschluss  
für Kammschiene 31 549, 31 561  
6 - 35 mm<sup>2</sup>



**31 039**  
Anschlussklemme, frontaler Anschluss  
für Kammschiene 31 548  
6 - 35 mm<sup>2</sup>



**31 563**  
Abstandshalter 4,5 mm  
Set für 50 Sicherungshalter 31971 bzw. 31973