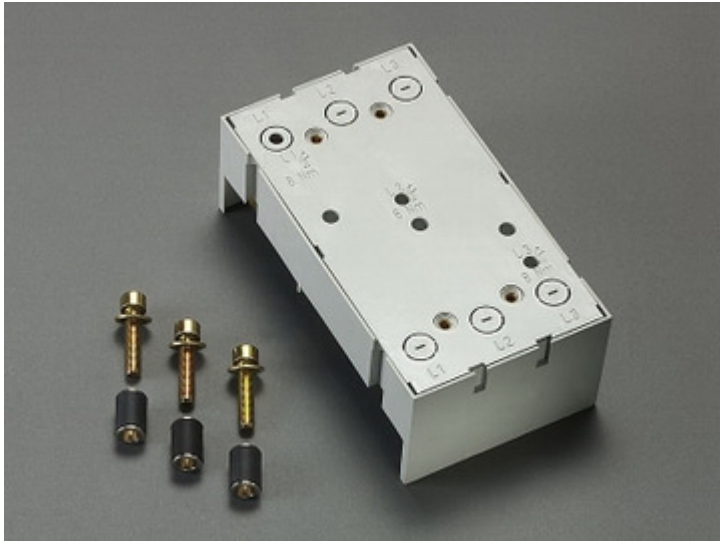


# Sammelschienenadapter 250 A, 3-polig, angepasst auf Schaltgeräte (32 156)



## Beschreibung

### Artikel

Art.-Nr.: 32 156

EQUES® 60Classic

Sammelschienenadapter 250 A, 3-polig, angepasst auf Schaltgeräte

für Schneider Electric NSX100-NSX250, GV7

105 x 190, Verbindung zum System oben/unten

für Sammelschienen 12, 15, 20, 25, 30 x 5, 10 und Profilschienen

### System

60Classic

Produktgruppe 05

Untergruppe 36

VE 1

EAN 4021267321567

Katalogseite 2015 : 2/16

eCl@ss 6.1 27370304  
eCl@ss 7.1 27370304  
ETIM 4.0 EC001531  
ETIM 5.0 EC001531

## Zulassungen

### Standards

IEC 61439-1:2011

### Approbationen

CSA, UL, Germanischer Lloyd



for UL feeder circuits >250V

Typnummer: 60250.1-L

UL file: E123577, UL category (for USA): NMTR <http://www.ul.com>

UL file: E123577, UL category (for Canada): NMTR7 <http://www.ul.com>

CSA file: 110285, CSA class: 3211-37 <http://directories.csa-international.org>

CCC Zulassung: nicht zertifizierungspflichtig

## Produktdaten

### Elektrische Werte

Bemessungsstrom (IEC): 250 A

Bemessungsspannung (IEC) AC: 690 V

Bemessungsstrom (UL): 250 A

Bemessungsspannung (UL) AC: 600 V

Leistungsabgabe:

Bei einer praxisüblichen Belastung von 80% des Bemessungsstromes ergibt sich eine Leistungsabgabe von 10 W.

(Bei Betrieb mit dem Bemessungsstrom beträgt die Leistungsabgabe 15,6 W.)

Bemessungsisolationsspannung  $U_i$  (AC): 800  
V  
Bemessungsstossspannung  $U_{imp}$  : 6 kV  
max. zulässige Spannung (IEC) AC: 800  
V  
max. zulässige Spannung (IEC) DC: 800  
V

Durchlassstrom  $I_d$ : 24kA @ GV7 70kA / 415V  
26kA @ NSX250 100kA / 400V  
18kA @ NSX250 20kA / 690V

Kurzschlussfestigkeit: der Leistungsschalter übernimmt den Kurzschlussschutz des Adapters  
SCCR: 70kA @ GV7 415V  
100kA @ NSX250 400V  
20kA @ NSX250 600V

### **Mechanische Werte**

B x H x T: 105 x 190 x 35  
Gewicht: 93,8 kg/100  
Poligkeit: 3-polig  
für 12, 15, 20, 25, 30 x 5, 10 und Profilschienen  
Sammelschienen:

### **Werkstoffeigenschaften**

Gehäuse: temperaturbeständig bis 125°C,  
selbstverlöschend nach UL 94,  
Kriechstromfestigkeit CTI 600,  
halogenfrei