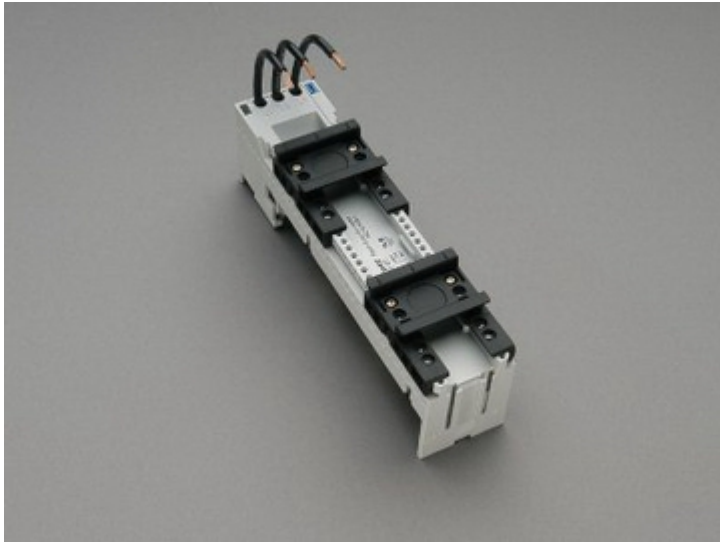


Sammelschienenadapter 25 A (32 431)



Beschreibung

Artikel

Art.-Nr.: 32 431

EQUES® 60Classic

Sammelschienenadapter 25 A

2 verschiebbare Tragschienen

45 x 200, mit Leitungen AWG 12 (4 mm²)

für Sammelschienen 12, 15, 20, 25, 30 x 5, 10 und Profilschienen

System

60Classic

Produktgruppe 05

Untergruppe 21

VE 4

EAN 4021267324315

Produktvorteile

Leitungsenden ultraschallverdichtet.

Rastmechanismus beim Aufschieben auf die Sammelschiene.

eCl@ss 6.1 27370304
eCl@ss 7.1 27370304
ETIM 4.0 EC001531
ETIM 5.0 EC001531

Zulassungen

Standards

IEC 61439-1:2011

Approbationen

CSA, UL, Germanischer Lloyd



for UL feeder circuits >250V

Typnummer: EEC6025-L

UL file: E123577, UL category (for USA): NMTR <http://www.ul.com>

UL file: E123577, UL category (for Canada): NMTR7 <http://www.ul.com>

CSA file: 110285, CSA class: 3211-37 <http://directories.csa-international.org>

CCC Zulassung: nicht zertifizierungspflichtig

Produktdaten

Elektrische Werte

Bemessungsstrom (IEC): 25 A

Bemessungsspannung (IEC) AC: 690
V

Bemessungsstrom (UL): 25 A

Bemessungsspannung (UL) AC: 600
V

Leistungsabgabe:

Bei einer praxisüblichen Belastung von 80% des Bemessungsstromes ergibt sich eine Leistungsabgabe von 1,2 W.

(Bei Betrieb mit dem Bemessungsstrom beträgt die Leistungsabgabe 1,9 W.)

Bemessungsisolationsspannung U_i (AC):	800
	V
Bemessungsstossspannung U_{imp} :	6 kV
max. zulässige Spannung (IEC) AC:	800
	V
max. zulässige Spannung (IEC) DC:	800
	V

Kurzschlussfestigkeit: der Motorschutzschalter übernimmt den Kurzschlussschutz des Adapters
 SCCR: 50kA @ Comb. Mtr. Cntlr. NKJH 32A, 480Vac
 30kA @ Comb. Mtr. Cntlr. NKJH 12,5A, 600Vac
 65kA @ Comb. Mtr. Cntlr. NKJH 25A, 480Vac
 65kA @ Comb. Mtr. Cntlr. NKJH 16A, 480Vac

Mechanische Werte

B x H x T: 45 x 200 x 63
 Gewicht: 32,6 kg/100
 Poligkeit: 3-polig
 für 12, 15, 20, 25, 30 x 5, 10 und Profilschienen
 Sammelschienen:

Werkstoffeigenschaften

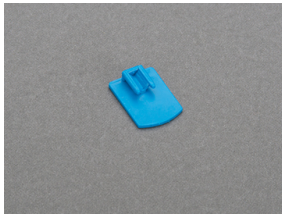
Gehäuse: temperaturbeständig bis 125°C,
 selbstverlöschend nach UL 94,
 Kriechstromfestigkeit CTI 600,
 halogenfrei
 Tragschiene: temperaturbeständig bis 125°C,
 selbstverlöschend nach UL 94,
 Kriechstromfestigkeit CTI 550,
 halogenfrei
 Schrauben: Schraube +/- (PZ1), verzinkt, chromitiert

Leiterisolierung: temperaturbeständig bis 105 °C

Hinweise

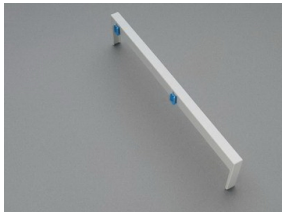
Zum kompakten Aufbau kompletter Motorschaltungen mit marktüblichen Schaltgeräten und sicherer mechanischer und elektrischer Verbindung mit dem Sammelschienenensystem.

Zubehör



32 969

Tragschienenbegrenzung



32 963

Seitenmodul für Sammelschienenadapter

beidseitig ansteckbar

9 x 200