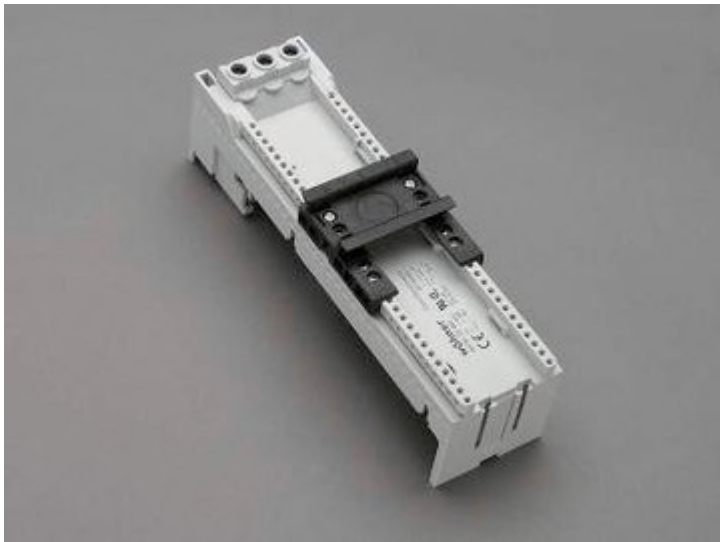


## Sammelschienenadapter 80 A (32464)



### Beschreibung

Art.-Nr.: 32464

EQUES® 60Classic

Sammelschienenadapter 80 A

1 verschiebbare Tragschiene

54 x 200, ohne Leitungen, mit Schraubklemmen 1,5 - 16 mm<sup>2</sup> von vorne  
für Sammelschienen 12, 15, 20, 25, 30 x 5, 10 und Profilschienen

### System

60Classic

Produktgruppe 05

Untergruppe 27

VE 4

EAN 4021267324643

## Produktvorteile

Freie Phasenwahl.

Rastmechanismus beim Aufschieben auf die Sammelschiene.

Katalogseite 2020 : 3.12

eCl@ss 6.1 27370304

eCl@ss 7.1 27370304

ETIM 4.0 EC001531

ETIM 5.0 EC001531

## Zulassungen

### Standards

IEC 61439-1:2011

GB/T 7251.1

### Approbationen

CSA, UL, DNV GL



Typnummer: EEC6080

UL file: E123577, UL category (for USA): NMTR2 <http://www.ul.com>

UL file: E123577, UL category (for Canada): NMTR8 <http://www.ul.com>

CSA file: 110285, CSA class: 3211-37 <http://directories.csa-international.org>

CCC Zulassung: nicht zertifizierungspflichtig

## Technische Daten

### Angaben IEC

#### Standards

IEC 61439-1:2011

GB/T 7251.1

#### Elektrische Werte IEC

Bemessungsstrom (IEC): 80 A

Bemessungsspannung (IEC) AC: 690 V

Bemessungsisolationsspannung  $U_i$  AC: 800 V

Bemessungsstossspannung  $U_{imp}$ : 6 kV

Kurzschlussfestigkeit: die Kurzschlussfestigkeit der Kombination aus Sammelschienenadapter und Motorschutzschalter wird durch den Motorschutzschalter bestimmt

Verlustleistungsabgabe des Artikels:

Bei einer praxisüblichen Belastung von 80 % des Bemessungsstromes ergibt sich eine Leistungsabgabe von 6 W.

(Bei Betrieb mit dem Bemessungsstrom beträgt die Leistungsabgabe 9.3 W.)

## Angaben UL

### Standards

UL 508

### Elektrische Werte UL

Bemessungsstrom (UL): 80 A

Bemessungsspannung (UL) AC: 600 V

### Mechanische Werte

B x H x T: 54 x 200 x 63

Gewicht: 37.3 kg/100

Poligkeit: 3-polig

für Sammelschienen: 12, 15, 20, 25, 30 x 5, 10 und Profilschienen

### Klemmstellen

Cu 1.5 - 16 mm<sup>2</sup> re, rm, f, f+AE

### Werkstoffeigenschaften

Gehäuse: temperaturbeständig bis 125°C,  
selbstverlöschend nach UL 94,  
Kriechstromfestigkeit CTI 600,  
halogenfrei

Tragschiene: temperaturbeständig bis 125°C,  
selbstverlöschend nach UL 94,  
Kriechstromfestigkeit CTI 550,  
halogenfrei

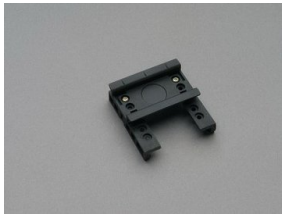
Schrauben: Schraube +/- (PZ1), verzinkt, chromitiert

Leiterisolierung: temperaturbeständig bis 105 °C

## Hinweise

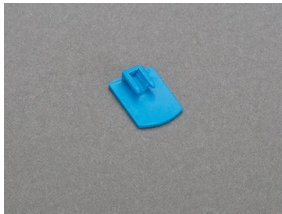
Zum kompakten Aufbau kompletter Motorschaltungen mit marktüblichen Schaltgeräten und sicherer mechanischer und elektrischer Verbindung mit dem Sammelschienensystem.

## Zubehör



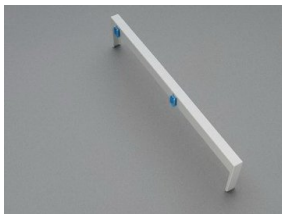
**32948**

Tragschiene 54 mm  
für Sammelschienenadapter



**32969**

Tragschienenbegrenzung



**32963**

Seitenmodul für Sammelschienenadapter  
beidseitig ansteckbar  
9 x 200



**32914**

Leitung AWG 4 (25 mm<sup>2</sup>), 210 mm lang



**32953**

Positionierstück für Siemens S2  
**\*Entwurf\***