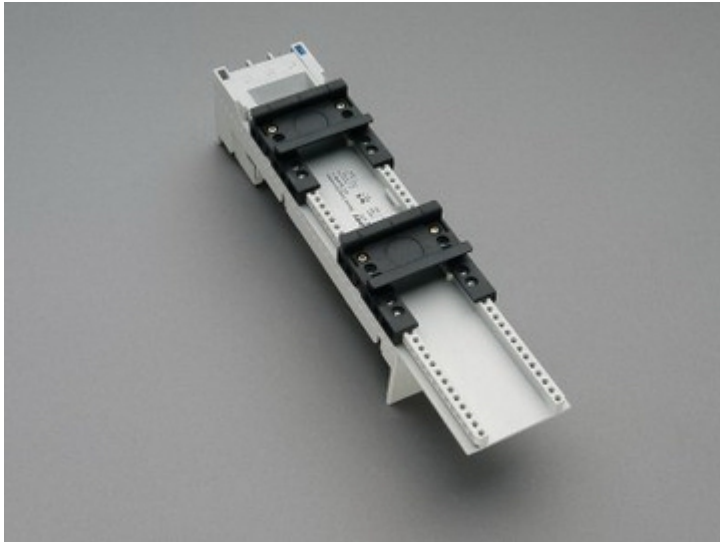


## Sammelschienenadapter 80 A (32 472)



### Beschreibung

#### Artikel

Art.-Nr.: 32 472

EQUES® 60Classic

Sammelschienenadapter 80 A

2 verschiebbare Tragschienen

54 x 260, ohne Leitungen, mit Schraubklemmen 16 mm<sup>2</sup> von hinten für Sammelschienen 12, 15, 20, 25, 30 x 5, 10 und Profilschienen

#### System

60Classic

Produktgruppe 05

Untergruppe 27

VE 4

EAN 4021267324728

Katalogseite 2015 : 2/12

eCl@ss 6.1 27370304  
eCl@ss 7.1 27370304  
ETIM 4.0 EC001531  
ETIM 5.0 EC001531

## Zulassungen

### Standards

IEC 61439-1:2011

### Approbationen

CSA, UL, Germanischer Lloyd



for UL feeder circuits >250V

Typnummer: EEC6080-L

UL file: E123577, UL category (for USA): NMTR <http://www.ul.com>

UL file: E123577, UL category (for Canada): NMTR7 <http://www.ul.com>

CSA file: 110285, CSA class: 3211-37 <http://directories.csa-international.org>

CCC Zulassung: nicht zertifizierungspflichtig

## Produktdaten

### Elektrische Werte

Bemessungsstrom (IEC): 80 A

Bemessungsspannung (IEC) AC: 690  
V

Bemessungsstrom (UL): 80 A

Bemessungsspannung (UL) AC: 600  
V

Leistungsabgabe:

Bei einer praxisüblichen Belastung von 80% des Bemessungsstromes ergibt sich eine Leistungsabgabe von 6 W.

(Bei Betrieb mit dem Bemessungsstrom beträgt die Leistungsabgabe 9,3 W.)

Bemessungsisolationsspannung $U_i$ (AC):	800
	V
Bemessungsstossspannung $U_{imp}$ :	6 kV
max. zulässige Spannung (IEC) AC:	800
	V
max. zulässige Spannung (IEC) DC:	800
	V

Kurzschlussfestigkeit: der Motorschutzschalter übernimmt den Kurzschlussschutz des Adapters

### Mechanische Werte

B x H x T:	54 x 260 x 63
Gewicht:	43,8 kg/100
Poligkeit:	3-polig
für	12, 15, 20, 25, 30 x 5, 10 und Profilschienen
Sammelschienen:	

### Werkstoffeigenschaften

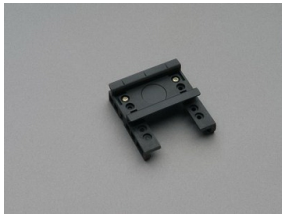
Gehäuse:	temperaturbeständig bis 125°C, selbstverlöschend nach UL 94, Kriechstromfestigkeit CTI 600, halogenfrei
Tragschiene:	temperaturbeständig bis 125°C, selbstverlöschend nach UL 94, Kriechstromfestigkeit CTI 550, halogenfrei
Schrauben:	Schraube +/- (PZ1), verzinkt, chromitiert

Leiterisolierung: temperaturbeständig bis 105 °C

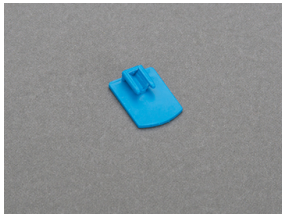
### Hinweise

für feeder circuits nach UL508a wird das Zubehör 32974 benötigt

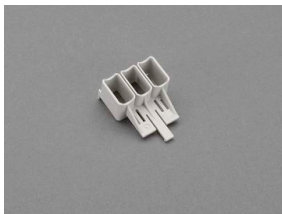
## Zubehör



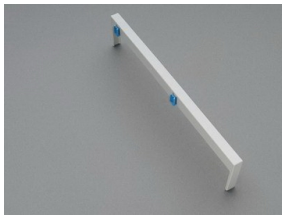
**32 948**  
Tragschiene 54 mm  
für Sammelschienenadapter



**32 969**  
Tragschienenbegrenzung



**32 974**  
UL-Klemmenaufsatz  
für Sammelschienenadapter 32 466, 32 467, 32 469 und 32 472



**32 963**  
Seitenmodul für Sammelschienenadapter  
beidseitig ansteckbar  
9 x 200



**32 914**  
Leitung AWG 4 (25 mm<sup>2</sup>), 210 mm lang



**32 915**  
Doppelleitung 2x AWG 10 (2x 6 mm<sup>2</sup>), 130 / 280 mm lang