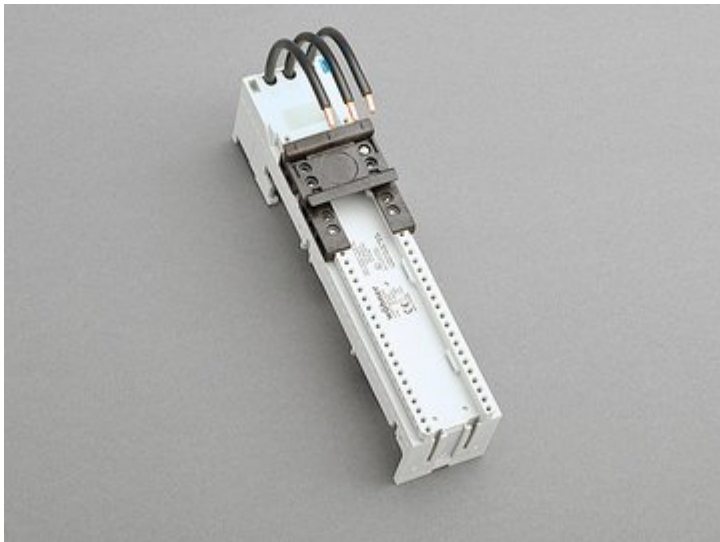


Sammelschienenadapter 32 A (32655)



Beschreibung

Art.-Nr.: 32655

EQUES® 60Classic

Sammelschienenadapter 32 A

1 verschiebbare Tragschiene

45 x 200, mit Leitungen AWG 10 (6 mm²)

für Sammelschienen 12, 15, 20, 25, 30 x 5, 10 und Profilschienen

System

60Classic

Produktgruppe 05

Untergruppe 21

VE 4

EAN 4021267326555

Produktvorteile

Leitungsenden ultraschallverdichtet.

Rastmechanismus beim Aufschieben auf die Sammelschiene.

Katalogseite 2020 : 3.11

eCl@ss 6.1 27370304

eCl@ss 7.1 27370304

ETIM 4.0 EC001531

ETIM 5.0 EC001531

Zulassungen

Standards

IEC 61439-1:2011

GB/T 7251.1

Approbationen

CSA, UL, DNV GL



for UL feeder circuits >250V

Typnummer: EEC6025-L

UL file: E123577, UL category (for USA): NMTR <http://www.ul.com>

UL file: E123577, UL category (for Canada): NMTR7 <http://www.ul.com>

CSA file: 110285, CSA class: 3211-37 <http://directories.csa-international.org>

CCC Zulassung: nicht zertifizierungspflichtig

Technische Daten

Angaben IEC

Standards

IEC 61439-1:2011

GB/T 7251.1

Elektrische Werte IEC

Bemessungsstrom (IEC): 32 A

Bemessungsspannung (IEC) AC: 690 V

Bemessungsisolationsspannung U_i AC: 800 V

Bemessungsstossspannung U_{imp} : 6 kV

Kurzschlussfestigkeit: die Kurzschlussfestigkeit der Kombination aus Sammelschienenadapter und Motorschutzschalter wird durch den Motorschutzschalter bestimmt

Motorschutzschalter bis 25 A:

50 kA @ 600 V / Durchlassstrom 7 kA

Motorschutzschalter bis 32 A:

25 kA @ 480 V / Durchlassstrom 9 kA

Verlustleistungsabgabe des Artikels:

Bei einer praxisüblichen Belastung von 80 % des Bemessungsstromes ergibt sich eine Leistungsabgabe von 1.6 W.

(Bei Betrieb mit dem Bemessungsstrom beträgt die Leistungsabgabe 2.5 W.)

Angaben UL

Standards

UL 508

for UL feeder circuits >250V

Elektrische Werte UL

Bemessungsstrom (UL): 25 A

Bemessungsspannung (UL) AC: 600 V

SCCR unprotected max.: 5 kA

3 cycles (without OPD) @ 600 V AC

SCCR protected max.: 65 kA

SCCR: 30 kA with any NKJH Comb. Motor Controller 12,5 A / 600 V AC

50 kA with any NKJH Comb. Motor Controller 32 A / 480 V AC

65 kA with any NKJH Comb. Motor Controller 16 A / 480 V AC

65 kA with any NKJH Comb. Motor Controller 25 A / 480 V AC

Mechanische Werte

B x H x T: 45 x 200 x 63
Gewicht: 33.3 kg/100
Poligkeit: 3-polig
für Sammelschienen: 12, 15, 20, 25, 30 x 5, 10 und Profilschienen

Werkstoffeigenschaften

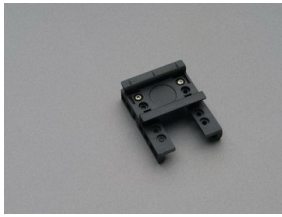
Gehäuse: temperaturbeständig bis 125°C,
selbstverlöschend nach UL 94,
Kriechstromfestigkeit CTI 600,
halogenfrei
Tragschiene: temperaturbeständig bis 125°C,
selbstverlöschend nach UL 94,
Kriechstromfestigkeit CTI 550,
halogenfrei
Schrauben: Schraube +/- (PZ1), verzinkt, chromitiert

Leiterisolierung: temperaturbeständig bis 105 °C

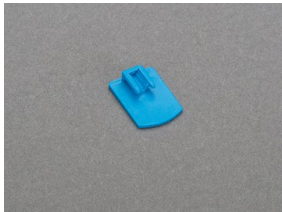
Hinweise

Zum kompakten Aufbau kompletter Motorschaltungen mit marktüblichen Schaltgeräten und sicherer mechanischer und elektrischer Verbindung mit dem Sammelschienensystem.

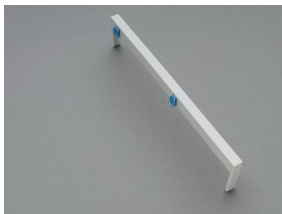
Zubehör



32947
Tragschiene 45 mm
für Sammelschienenadapter



32969
Tragschienenbegrenzung



32963
Seitenmodul für Sammelschienenadapter
beidseitig ansteckbar
9 x 200



32979
Positionierstück für Eaton PKZ



32952
Positionierstück für Siemens S00 und S0